

Önterülő
esztrich
bedolgozása

**Bau
MIT**
baumit.com

Gépi technika / Esztrich
bedolgozások



Az önterülő esztrich

Tulajdonságok

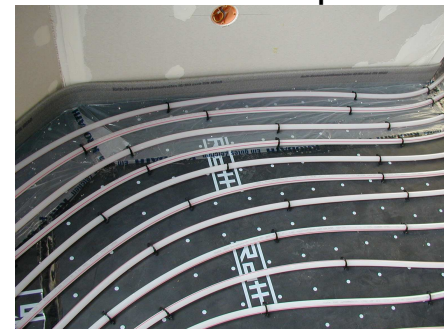
- Pumpálható folyékony habarcs
- Magas önterülő képesség
- Feszültségmentes felület
- Stabil, tökéletes sík felület
- Gyors járhatóság és terhelhetőség, gyors kiszáradás a padlófűtésnél
- Nem zsugorodik, kicsi a repedésveszély, nem reped
- Gyors száradás
- Kiváló felületi minőség
- Kielégíti valamennyi előírást, és műszaki normát

Előkészítés

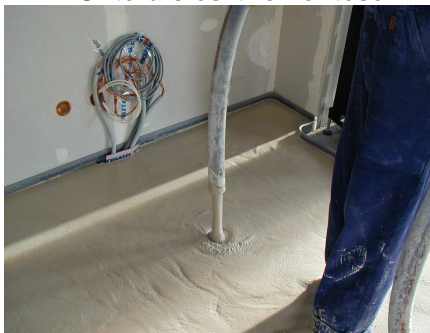
Padló szerkezet a folyékony esztrich alá
 tábla/párazáró/XPS/EPS W20/PAE-fólia/dilatációs csík



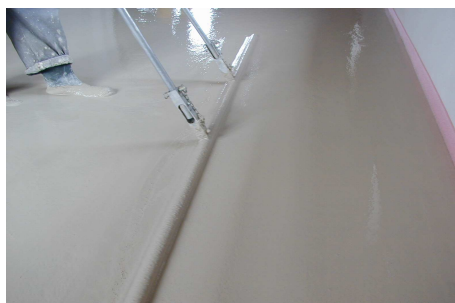
Önterülő esztrich és padlófűtés



Önterülő esztrich öntése



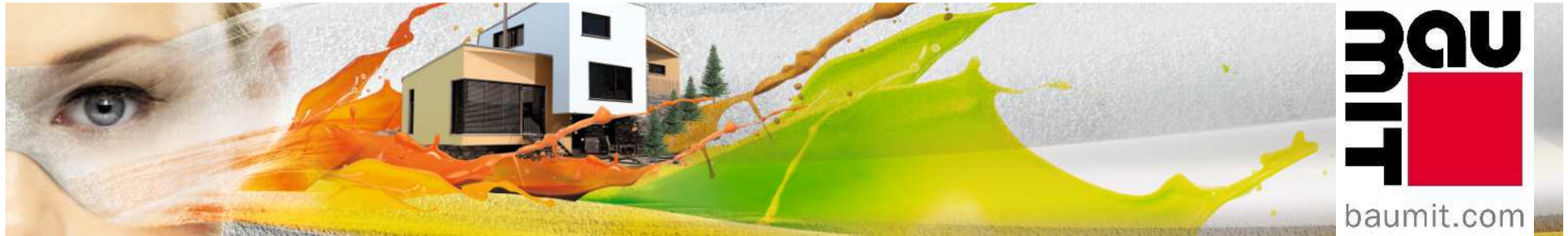
Kiegyenlítés



A felület minősége

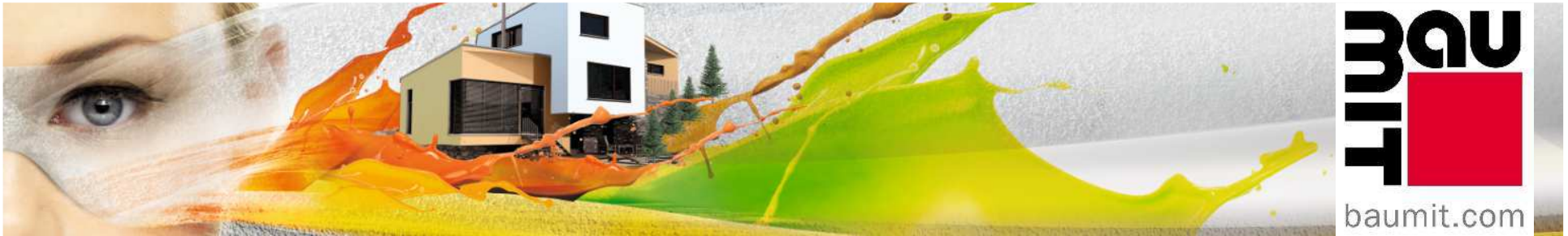
- tapadási szaktávolságszilárdság > 1N/mm²
- dilatáció nélkül padlófűtés nélkül 800 m²
padlófűtéssel 300 m²





Önterülő esztrich gépesítés, bedolgozás

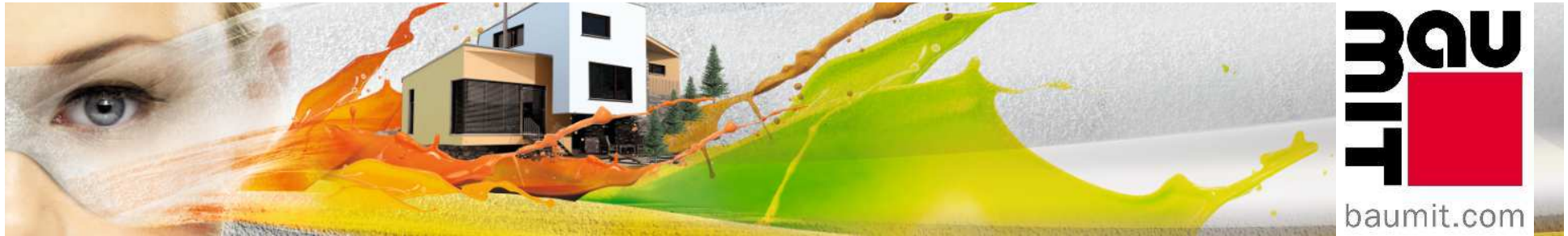
- Kézi bedolgozás, maximum 5-600 kg
 - Megköt az anyag, mielőtt el tudnák egyengetni
- Gépi technika kell:
 - 20 tonnáig átfolyó keverő, vagy vakológép alkalmas az Alfa 2000 zsákos anyag bedolgozására
 - 20 tonna felette Ferro/SMP gépek, silóban szállított anyag. Alfa 2000 vagy Alfa 3000.



Átfolyó keverő

- Kisebb munkák, családi házak már kivitelezhetők
- Hátránya, hogy jelentős kézi anyagmozgatást igényel
- Előnye, hogy „olcsó, könnyű” gép → kis beruházás
- Nincs sok meghibásodási lehetőség
- Könnyű tisztítás, karbantartás, olcsó üzemeltetés
- A gép felhasználható egyéb anyagok
 - Falazó habarcs
 - Ragasztó (DC, PC...)
 - Vakolat...megkeveréséhez is.





Vakológép

- Alapvetően egy átfolyó keverő és egy habarcspumpa egybeépítve. Ez a vakológép.
- A vakolásra használt gépeket fel kell szerelni:



- Nagyobb teljesítményű csiga (kisebb nyomás, nagyobb mennyiség, tehát 1 tömlő (10-12 méter) hatótáv)
 - Utókeverő: a nagy mennyiség miatt a csiga után utókeverőt kell elhelyezni
 - Vastagabb tömlő (25 → 35 mm) / 35 mm-es mosócsonk és szivacs golyó
- Ezeket adjuk a munkához, vakológépet nem.



Bedolgozás vakológéppel

- Vakológép teljesítménye vakoláskor 20 – 30 liter/perc
- Öntéskor 40 – 60 liter/perc
- Szállítási teljesítmény: 1 tömlő
- Vakológéppel zsákos Alfa 2000 dolgozható be, a silós anyagok szemszerkezete durvább, vakológépre nem alkalmas
- Alfa 3000 anyag, csak silóban létezik, zsákos kiszerezés nincs.





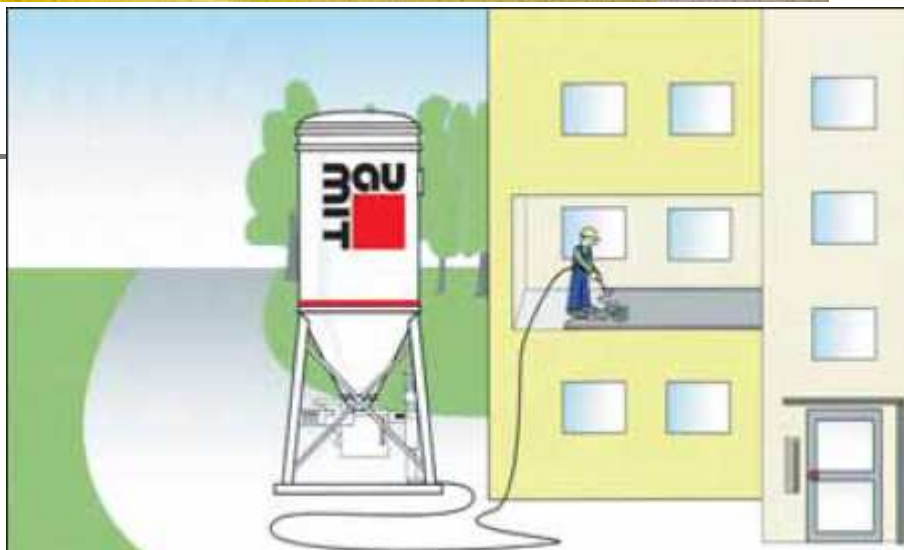
Silós anyag bedolgozása: Ferro vagy SMP

- Semmi új: átfolyó keverő + habarcspumpa csak nagyobb.
- Elnevezés
 - SMP / M-tec
 - Ferro / PFT
- Teljesítmény:
 - 100 liter/perc





Feltételek:



	Vakológép	Ferro / SMP
Áram	3 x 25 A lomha	3 x 32 A lomha
Víz	¾" és 3 bar / GEKA	¾" és 3 bar / GEKA
Maximális távolság	10 méter	100 méter
Hosszabbító	25 A, 5 pólus, 6 h	32 A, 5 pólus, 6 h
egyéb		Silótelepítés szabályai
		Silótöltés szabályai